

<b>1PK-SC109NB</b>	20 Вт / 40 Вт 220 В – 240 В
<b>1PK-SC109NB -1</b>	20 Вт / 40 Вт 220 В – 240 В



Профессиональные инструментальные решения с 1991 г.

## Быстонагревающийся паяльник с керамическим нагревателем



- 3-проводные заземленные паяльники идеальны для профессиональных и простых электрических работ.
- Плакированные железом наконечники и конструкция из нержавеющей стали обеспечивают большой срок службы.
- Высококачественный долговечный керамический нагреватель.
- Заменяемый нагревательный элемент: 5PK-SC109-H.

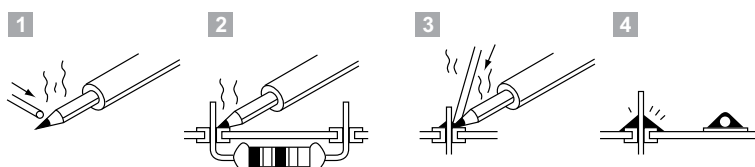
### Сменные наконечники:

	9SC116N-2D
	9SC116N-B
	9SC116N-3C
	9SC116N-SB (стандартный)

Активная мощность и применение		
20-40 Вт	60-80 Вт	Более 100 Вт
Печатные платы Транзисторы для микросхем Конденсаторы	Электрические части Переключатели и разъемы Датчики	Когда требуется большая теплоемкость

### Процесс пайки

1. Очистите поверхности, предназначенные для пайки.
2. Очистите наконечник паяльника и покройте все поверхности наконечника припоем.
3. Нагрейте те части (но не припой), которые нужно соединить.
4. Покройте флюсовым припоем нагретые части, но не наконечник паяльника, и нагревайте их до тех пор, пока припой не достигнет расплавленного состояния.



### Осторожно

1. При первом использовании паяльника с конца наконечника может появиться дым. Дым должен закончиться через некоторое время и больше не появится.
2. Для того, чтобы не обжечься, всегда возвращайте паяльник на держатель.
3. Не вытаскивайте наконечник паяльника и не используйте его отдельно, это укоротит срок службы нагревательного элемента.
4. Не зачищайте поверхности наконечника острыми или шершавыми предметами.
5. Не используйте без необходимости слишком много припоя.
6. Не держите включенным паяльник более 30 минут без использования. Это может отразиться на нагреве наконечника и может снизить срок его службы. После того, как вы закончили работу, всегда выключайте паяльник всегда.

<b>1PK-SC109NB</b>	<b>1PK-SC109NB -1</b>
AC 220 – 240 В	AC 220 – 240 В